

elrest®

Wir steuern

Ihren Erfolg

Das Unternehmen



Unternehmen

Wir steuern Ihren Erfolg

Unter diesem Motto entwickeln und designen wir umwelt-schonende, energiearme Systeme und Komponenten für die Automatisierungstechnik. Unsere Stärke ist hierbei die optimale Kombination von Steuerung, Regelung, Visualisierung und Kommunikation für zeitgemäße Systemlösungen - bestehend aus Elektronik, Mechanik und Software.

Seit mehr als 50 Jahren ist es unser Ziel komplette, intelligente elektronische Systemlösungen für führende Industrieunternehmen mit höchster Produktqualität, Funktionalität und Zuverlässigkeit zu einem fairen Preis partnerschaftlich und in einer offenen Kooperation mit unseren Kunden zu realisieren.

Mit unseren innovativen Standard- oder OEM Lösungen verstärken wir die Effektivität jedes einzelnen Produktionsprozesses. Unser Forschungs- und Entwicklungsteam arbeitet kontinuierlich an neuen Produkten sowie permanent an der Optimierung bestehender Produkte für deren Prozessketten.

Unsere Stärke ist es, als mittelständisches Unternehmen äußerst flexibel und kundennah auf Ihre spezifischen Wün-

sche und Marktbelange schnell reagieren zu können.

Mit unserem Electronic Manufacturing Service decken wir die komplette Auftragsfertigung von der Entwicklung über die Beschaffung bis zur Leiterplattenbestückung und Assemblierung von elektronischen Baugruppen und Systemen im eigenen Haus ab.

Die Zertifizierung nach DIN EN ISO 9001 ist für uns Zeugnis einer kontinuierlichen Qualitätsverbesserung, welche auf Traceability und hoher Transparenz beruht. Durch das Bewusstsein unserer Mitarbeiter wird sie ständig weiter entwickelt und im Sinne unserer Kunden verbessert.

Die Zufriedenheit und langjährige Treue unserer Kunden zum Unternehmen beweist, dass unser Selbstverständnis und damit unsere Firmenphilosophie den richtigen Weg verfolgt.

Wir laden Sie ein, sich ein Bild von unserem Unternehmen zu machen. Wir freuen uns Ihnen einen Einblick in unser Unternehmen, unsere Dienstleistungen sowie unsere Produkte geben zu dürfen.



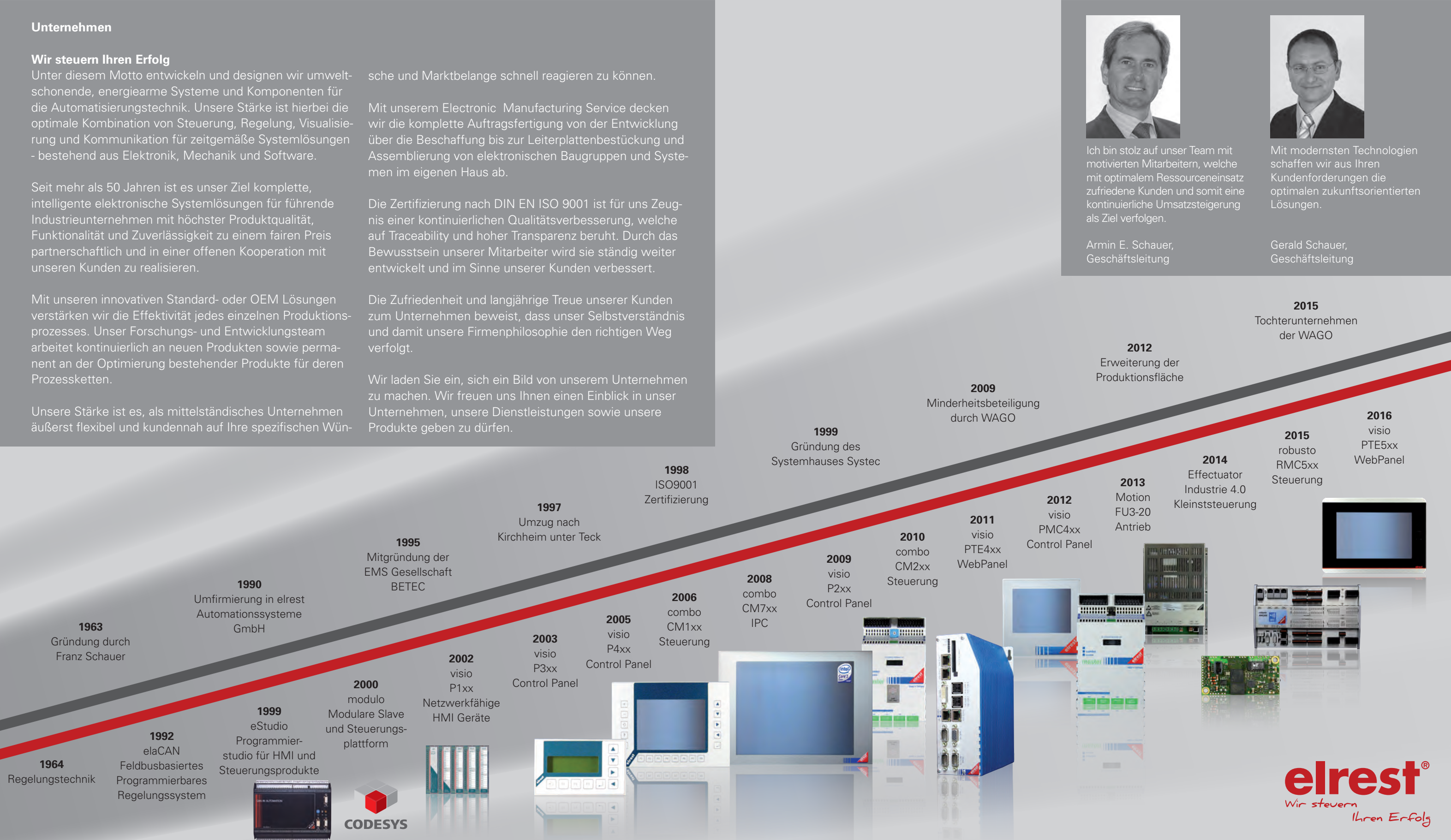
Ich bin stolz auf unser Team mit motivierten Mitarbeitern, welche mit optimalem Ressourceneinsatz zufriedene Kunden und somit eine kontinuierliche Umsatzsteigerung als Ziel verfolgen.

Armin E. Schauer,
Geschäftsführung

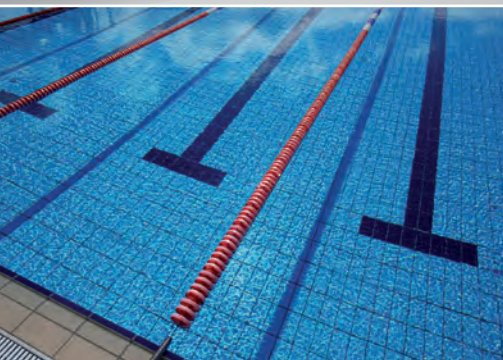


Mit modernsten Technologien schaffen wir aus Ihren Kundenforderungen die optimalen zukunftsorientierten Lösungen.

Gerald Schauer,
Geschäftsführung



elrest®
Wir steuern
Ihren Erfolg

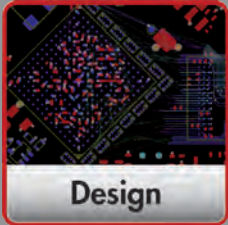


Leistungen



Beratung

Unsere Technik macht vieles leichter und einfacher, aber sie ist immer nur ein Teil der Lösung für Sie. Auf Ihren Wunsch beraten Sie unsere Mitarbeiter gerne mit ihrer langjährigen Erfahrung von der Konzeption bis zur Applikation. Durch unser KnowHow und unsere Kompetenz können Sie Zeit und Kosten einsparen und kommen somit schneller an Ihr Ziel.



Design

Von der Idee zum Produkt

Unser Ziel ist es, ein Produkt zu entwickeln, welches bestmöglich Ihren Anforderungen und Erwartungen entspricht, und sich effizient und kostengünstig fertigen lässt. So tragen unsere Produkte als OEM dann auch häufig den Namen unserer Kunden.

Für die Produkte setzen wir auf neuste Plattform Technologien von ARM7 bis X86. Auch für das Housing werden unterschiedlichste Materialien von Kunststoff bis Edelstahl eingesetzt. Für die Umsetzung nutzen wir leistungsfähige Entwicklungstools wie Mentor Graphics, Altium, 2D/3D SolidWorks ...



Forschung und Entwicklung

Forschung und Entwicklung sind die Basis für unsere Leistungen und Produkte. Die Qualität beginnt bereits bei der Konzeptlegung in der Entwicklung. Dem zugrunde liegt ein strenges Konzept bereits bei der Produktentwicklung. Unser Standard geht über die IEC-Richtlinien hinaus.

Unser Leistungsumfang beinhaltet:

- Konzeptentwicklung über Lasten- und Pflichtenhefte (Bauteil- und Materialauswahl)
- Erstellung Schematik, Layout auf Basis aktueller Technologien für
 - Prozessoren (ARM, Xscale, X86)
 - High-Speed Kommunikationen (Ethernet, USB, S-ATA..),
 - Digitaler- und Analog- IO Technik
 - High- Performance Logic Anwendungen (FPGA)
 - FPGA und Firmwareentwicklung
 - Feldbuskommunikation (CAN, Ethernet, Profibus, Seriel..)
- Umwelt-, EMV Prüfungen (Worst-Case Analysen, Dauertest, Stresstest, Validierung in eigener Messkabine), EN, UL, Schock/Vibration ...
- Musterfertigung und Prototyping

Auf dieser Basis erstellen wir Steuerungs- und Visualisierungslösungen mit integrierten analogen und digitalen I/O's sowie die Ansteuerung für Stepperanwendungen.

Leistungen



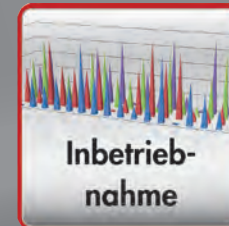
Software

Softwareentwicklung

Für ein Höchstmaß an Flexibilität unserer Produkte wird ebenfalls ein entsprechender Anteil an Software benötigt. Mit unserer Erfahrung auch bei eigenen Betriebssystemen und Softwaresuiten unterstützen Sie unsere Experten gerne projektbezogen.

Folgende Leistungen stellen wir hierfür zur Verfügung:

- Firmwareentwicklung für Mikrocontroller
- BIOS Anpassungen
- Integration und Anpassung von Betriebssystemen (μ e, Windows CE, Embedded Windows, Linux)
- Erstellen von Treiberkonzepten und Entwicklung der Treiber
- Anwendungssoftware (eStudio, 3S CodeSys IEC 6-1131)
- Prüf- und Testsoftware
- Web basierte Technologien



Inbetriebnahme

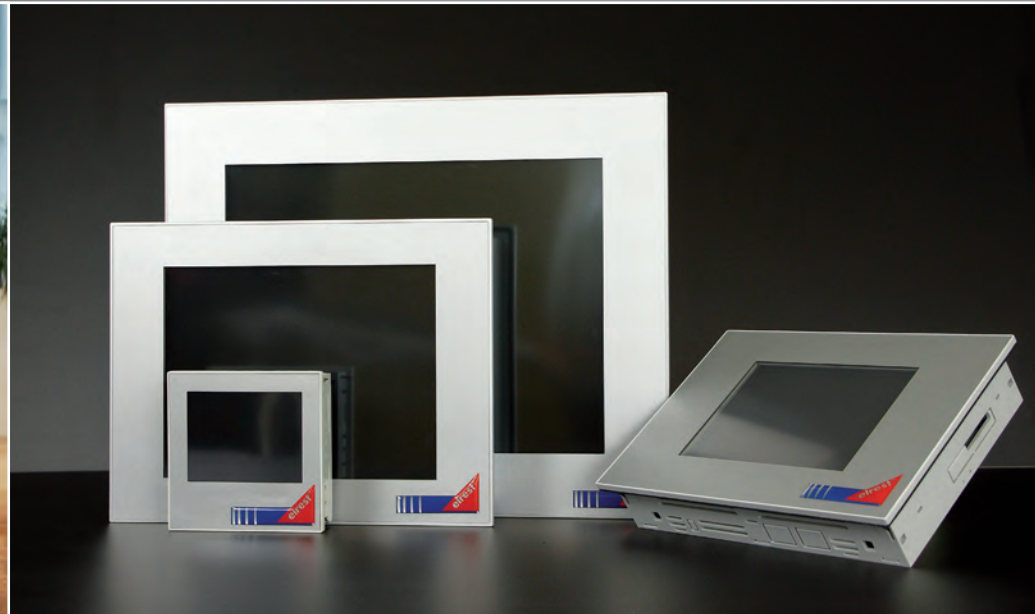
Inbetriebnahme

Zu einem zuverlässigen Produkt gehört auch die Validierung an die geforderten Ansprüche. Unsere Leistungen umfassen:

- EMV-Beratung und Prüfungen (Industrie-, Haushalt-, IEC6-1131, GL ..)
- Umweltprüfungen (Mechanisch, Thermisch, Klimatisch)
- Zertifizierungen und Zulassungen (CE, UL, GL)
- Funktionsprüfungen nach Lastenheft (Worst-Case Analyse, Stresstest, Dauertest, Kombinationsprüfungen)

„Die Treue unserer Kunden spricht für die Qualität unserer Produkte“

Produktmanagement



Leistungen



Fertigung

Eine optimale Ergänzung zu unseren Entwicklungsleistungen bietet unsere flexible Elektronikfertigung und Assemblierung mit einem hohen Grad an Zuverlässigkeit und Wirtschaftlichkeit. Durch die hohe Fertigungstiefe haben wir direkten Einfluss auf die Qualität und den Service bei unseren Produkten. Die Abläufe in unserer Fertigung sind für kleinere wie auch für größere Produktserien ausgelegt. SMD Baugruppen werden im Reflowofen unter Schutzgas verarbeitet, dies verhindert Oxidationsbildung und Frühausfälle. Alle Abläufe sind nach DIN EN ISO 9001 zertifiziert.

- Neuste Fertigungslinie für SMT und THT
- Reflow- und/oder Selektivlöten (RoHS-konform)
- Verarbeitung unterschiedlichster Formen (Magazine, Stangen, Gurte ab 0402, BGA, QFP)
- Baugruppenfertigung gemäß IPC-A-610 Klasse 2
- Rework Arbeitsplatz
- Gerätemontage von elektronischen Komponenten und Endmontage
- Ausführliche Tests und Inbetriebnahme von Baugruppen



Qualitätssicherung

Sämtliche Produkte durchlaufen vor dem Versand mehrere Prüfinstanzen. Bereits vor der Verarbeitung werden Bauteile auf Funktion und Toleranz geprüft.

Für die optimale Qualitätssicherung unserer Produkte wenden wir je nach Fertigungsstufe verschiedene Prüfverfahren an. Hierfür erstellt unser Prüffeld Adapter und Programme für die unterschiedlichsten Prüfmechanismen wie Boundary Scan, AOI, Funktions-, Klima- und Dauerlauftests.



Material Management

Für den Materialeinkauf setzen wir auf ein qualifiziertes und weltweit agierendes Hersteller- und Distributorennetzwerk. Durch die enge Partnerschaft mit unseren Lieferanten sind wir flexibel und können mit kurzen Lieferzeiten und schneller Reaktionsgeschwindigkeit eine optimale Liefersituation für unsere Kunden bei hoher Materialqualität bieten. Die Möglichkeit der Rückverfolgbarkeit von eingesetzten Komponenten unterstützt uns bei unserem Qualitätsdenken und hilft die Qualität der Produkte kontinuierlich zu verbessern. Unter Logistik verstehen wir auch die Distribution der gefertigten Produkte sowie die termingerechte Belieferung unserer Kunden. Dies kann auf Wunsch auch über ein Kundenlager bei uns erfolgen.

Leistungen



Applikation

Für den optimalen Einsatz unserer Produkte unterstützen wir Sie gerne mit unserem fundierten Applikationswissen. Bei der Planung, Projektierung und Umsetzung von komplexen Steuerungs- und Visualisierungslösungen setzen unsere Techniker und Ingenieure auf neuste Entwicklungstools.

- Programmierung in IEC 6-1131 (CoDeSys) in ST, AWL, FUP, KOP und AS
- Hochsprachenprogrammierung in C++ und C#
- Erstellung der Prozessvisualisierung mit ElaDesign und 3S Target Visualisierung
- Projektierung der dezentralen Peripherie über CAN, Ethernet oder Profibus
- Unterstützung bei der Inbetriebnahme
- Erstellung der Programmdokumentation



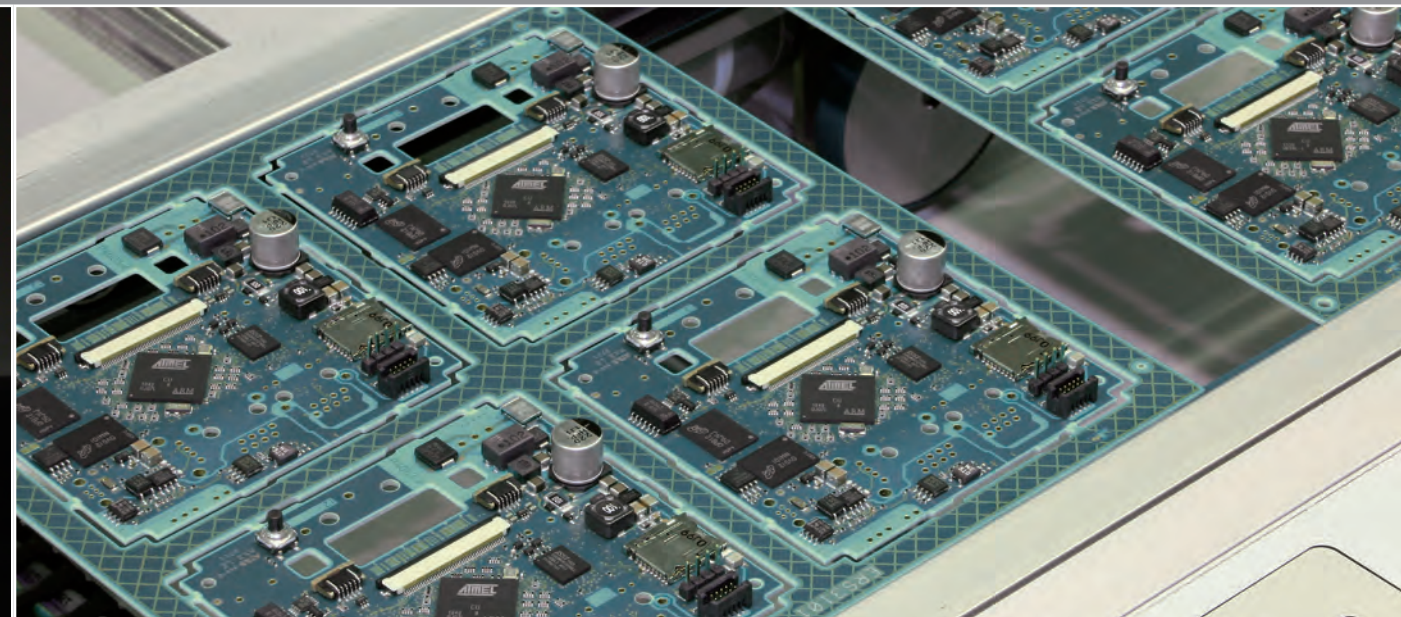
Service und Support

Unser Unternehmen verfolgt eine strenge Servicepolitik. Täglich stehen unseren Kunden neben Hotline auch Produktmanager, Vertriebs- und Schulungspersonal intern und vor Ort zur Verfügung um eine maximale Kundenzufriedenheit zu gewährleisten. Für den Einstieg in unsere Produktwelt bieten wir individuelle Schulungen an. Unsere kompetenten Ansprechpartner in Hotline und Vertrieb beraten Sie gerne bei technischen Fragen und geben Ihnen nützliche Tipps für eine optimale Anwendung.

„Unser Anspruch ist die umfassende Beratung unserer Kunden, vom ersten Kontakt bis zum Support bei der Inbetriebnahme. Wir sind Ihr Partner, nehmen Sie uns beim Wort.“

Leitung Vertrieb

elrest®
Wir steuern
Ihren Erfolg



Kontakt

.. Lösungen für morgen

Wer heute als Produzent bestehen will, muss seine Produkte schnell, zuverlässig und preisgünstig herstellen - und das bei gleich bleibender Qualität. Keine leichte Aufgabe - es sei denn, man hat den richtigen Partner.

Wenn Sie also jemanden suchen der Sie in puncto Automationsysteme unterstützt und zusammen mit Ihnen nach der optimalen Lösung sucht, sind Sie bei elrest genau richtig.

Wir hoffen Sie konnten sich einen Einblick in unser Unternehmen, unsere Dienstleistungen sowie unsere Produkte verschaffen.

Haben Sie Fragen, Wünsche oder Anregungen?
Sprechen Sie uns einfach an:

elrest Automationssysteme GmbH
Leibnizstraße 10
73230 Kirchheim unter Teck
Tel: +49 (0) 7021-92025-0
Fax: +49 (0) 7021-92025-29
vertrieb@elrest.de



elrest - immer für Sie da!

Unsere aktuellen Informationen haben wir für Sie im Internet unter www.elrest.de zusammengestellt.

Abbildungen und Beschreibungen sowie Abmessungen und technische Daten entsprechen den Gegebenheiten oder Absichten zum Zeitpunkt des Druckes dieses Prospektes. Änderungen jeder Art, insbesondere soweit sie sich aus technischem Fortschritt, wirtschaftlicher Ausführung oder ähnlichem ergeben, bleiben vorbehalten.

E607001-1.2 • 07/2016 • 500

elrest Automationssysteme GmbH
Leibnizstraße 10
D-73230 Kirchheim unter Teck
Tel: +49 (0) 7021-92025-0
Fax: +49 (0) 7021-92025-29
vertrieb@elrest.de
www.elrest.de