

Aktualisierung PTE5xx mittels Fernwartung

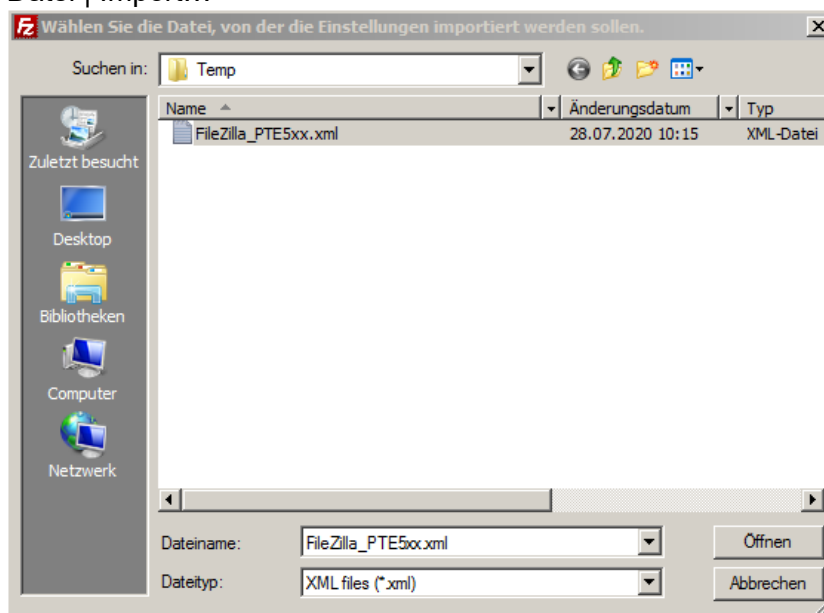
Hotfixes werden normalerweise als Pakete für einen USB-Stick geliefert und über einen solchen aufgespielt. Es ist aber auch möglich einen Hotfix über Fernwartung aufzuspielen. Dazu ist eine FTP-Verbindung und eine HTTP-Verbindung notwendig. Für die FTP-Verbindung wird das Tool FileZilla verwendet.

Folgende Dateien werden für die Aktualisierung benötigt.

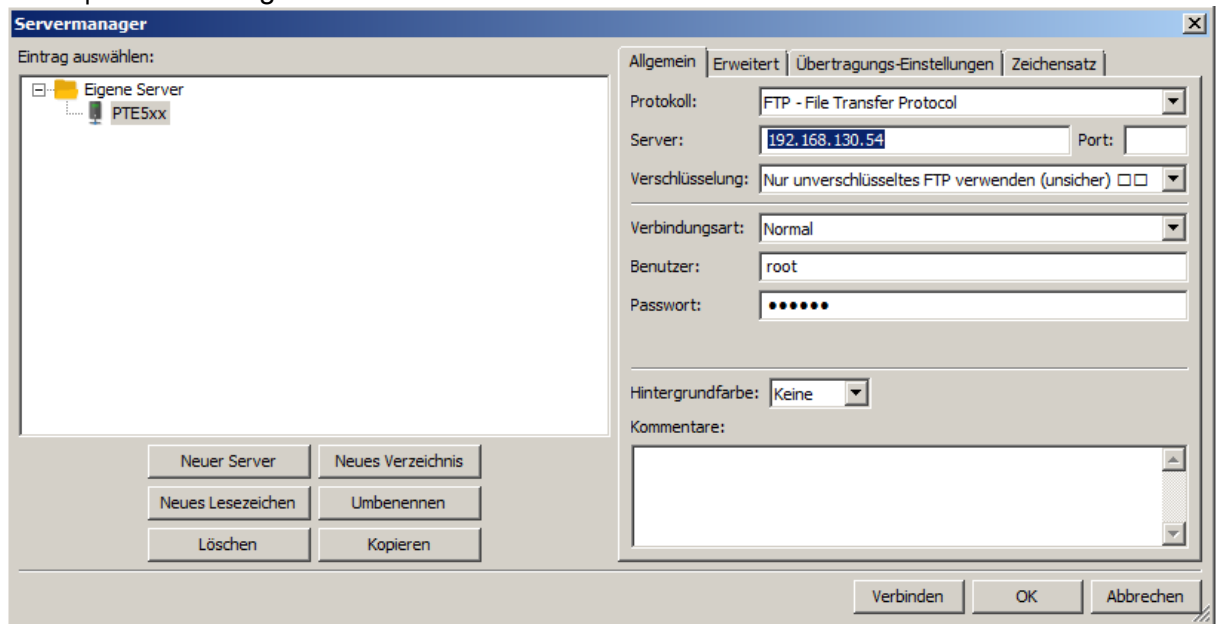
- FileZilla_PTE5xx.xml Servereinstellung für FileZilla.
- start_panel Skriptdatei, die den Hotfix aufspielt
- *.ehf Hotfixdatei, die aufgespielt werden soll. Diese muss immer zu der auf dem Gerät vorhandenen Software passen.

Folgende Schritte sind zur Aktualisierung notwendig.

- FileZilla starten
- Servereinstellung importieren (Nur einmal notwendig)
Datei | Import...



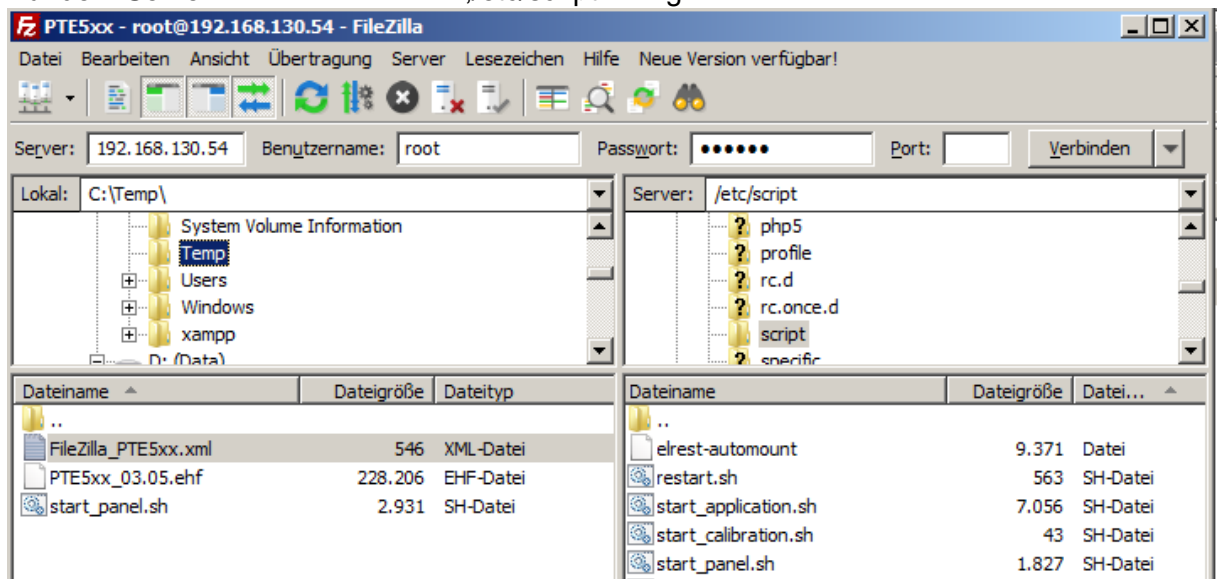
- Servermanager öffnen, PTE5xx auswählen und Server anpassen (IP-Adresse).
Datei | Servermanager...



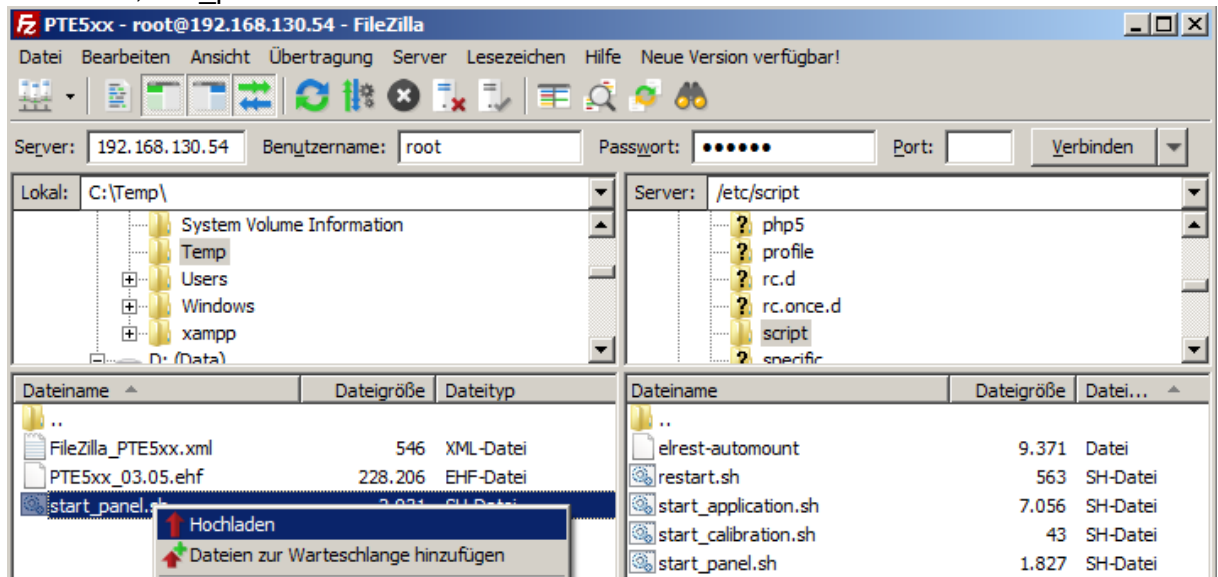
Dann ‚Verbinden‘ drücken.

- Auf dem lokalen PC in das Verzeichnis navigieren in dem die Dateien abgelegt wurden.

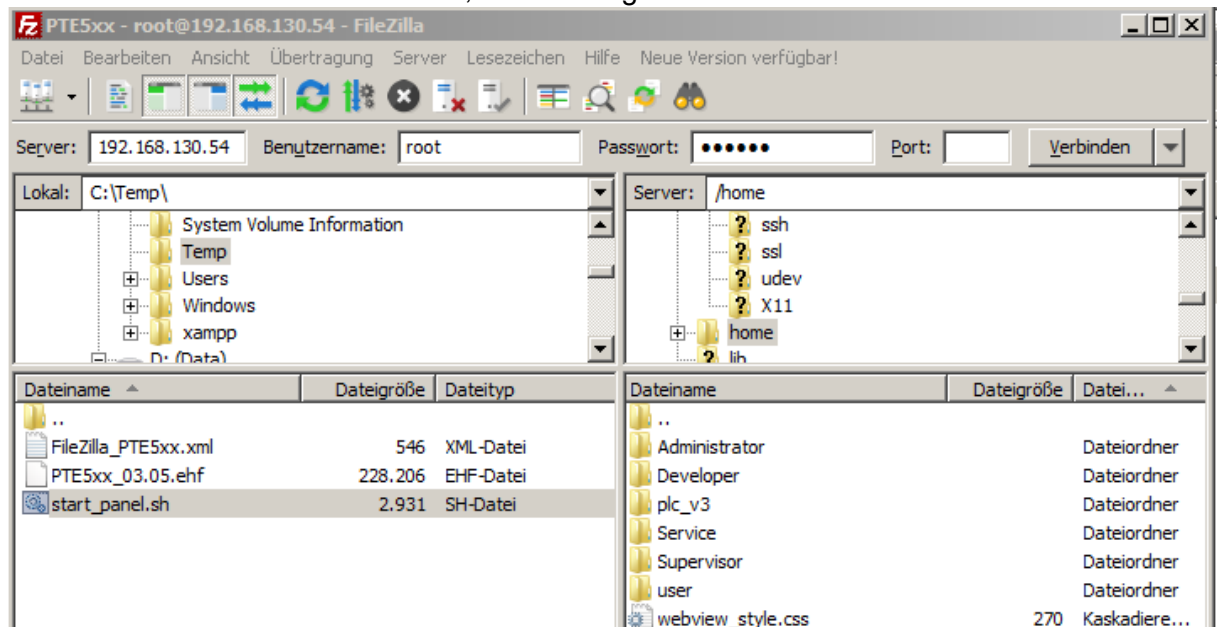
Auf dem Server in das Verzeichnis ‚/etc/script‘ navigieren



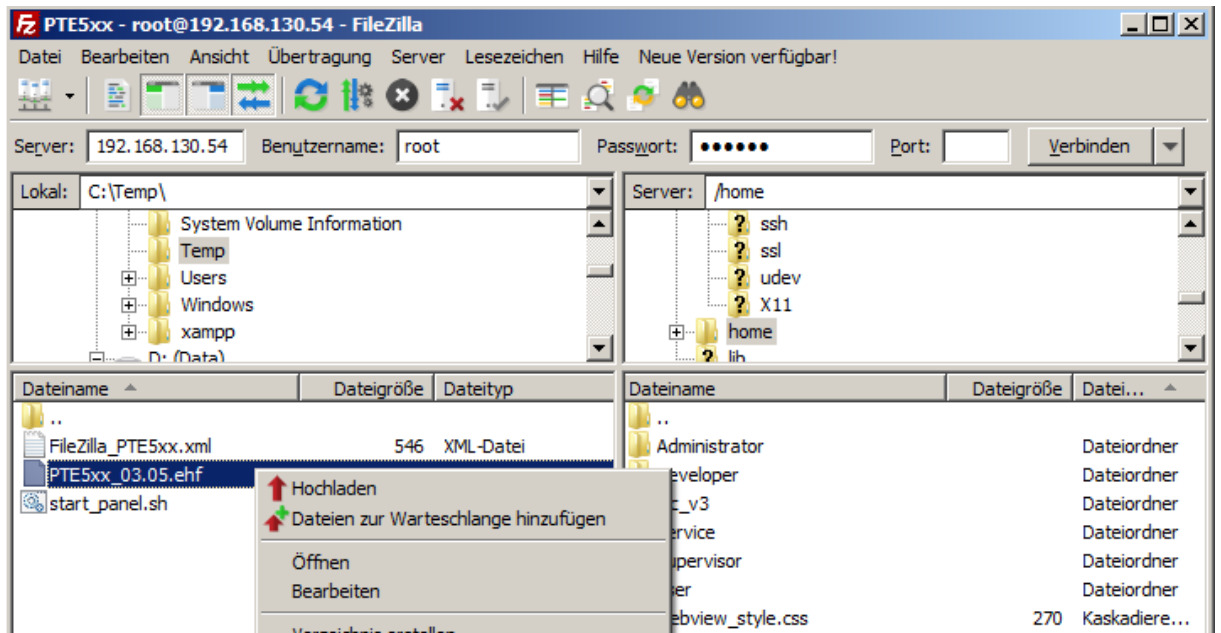
- Die Datei ‚start_panel.sh‘ hochladen.



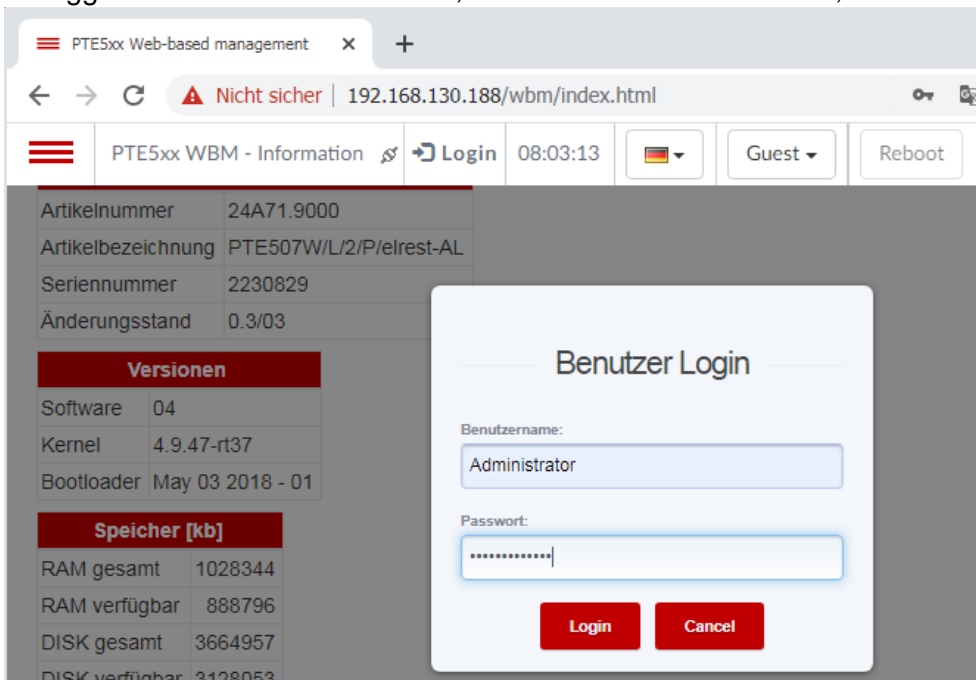
- Auf dem Server in das Verzeichnis ‚/home‘ navigieren.



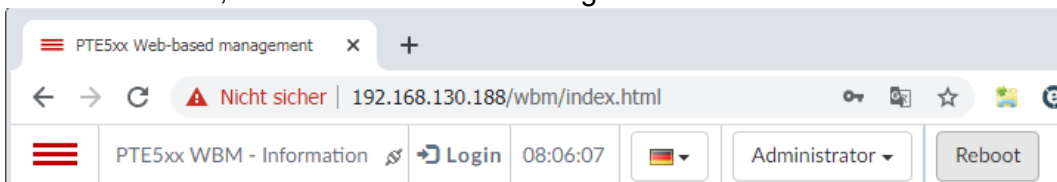
- Die Hotfix-Datei hochladen.



- Mit einem Web-Browser eine Verbindung zum WBM des PTE5xx herstellen und einloggen. Z.B. mit Benutzernamen 'Administrator' und Passwort 'Administrator'.

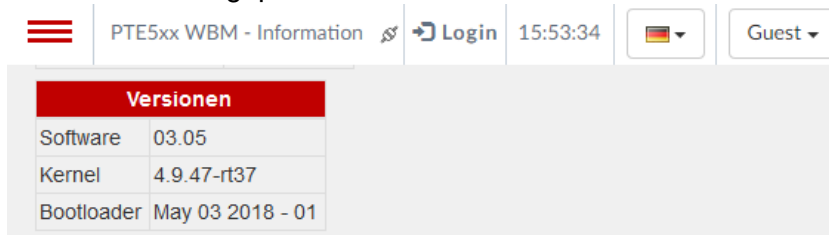


- In der Titelleiste 'Reboot' wählen und bestätigen.



- Das Gerät startet neu und der Aktualisierungsvorgang wird durchgeführt. Dabei wird die Hotfixdatei wieder vom Gerät gelöscht. Danach startet das Gerät normal.

- Um zu prüfen ob die Aktualisierung erfolgreich durchgeführt wurde kann im WBM die Softwareversion geprüft werden.



The screenshot shows the top navigation bar of the WBM interface. It includes a hamburger menu icon, the text 'PTE5xx WBM - Information', a 'Login' button with a key icon, the time '15:53:34', a language dropdown menu showing a German flag, and a user dropdown menu showing 'Guest'.

| Versionen | |
|------------|------------------|
| Software | 03.05 |
| Kernel | 4.9.47-rt37 |
| Bootloader | May 03 2018 - 01 |

Außerdem wird im ‚/home‘-Verzeichnis die Datei ‚hotfix.txt‘ angelegt, die Informationen zur Aktualisierung enthält. Dort sind auch Informationen vorhanden falls die Aktualisierung nicht korrekt durchgeführt wurde.

HINWEIS!: Sollten sich mehrere Dateien mit der Endung ‚.ehf‘ im ‚/home‘-Verzeichnis oder einem Unterverzeichnis befinden wird keine Aktualisierung durchgeführt. In diesem Fall wird auch keine Textdatei angelegt.